



# Welschmatt

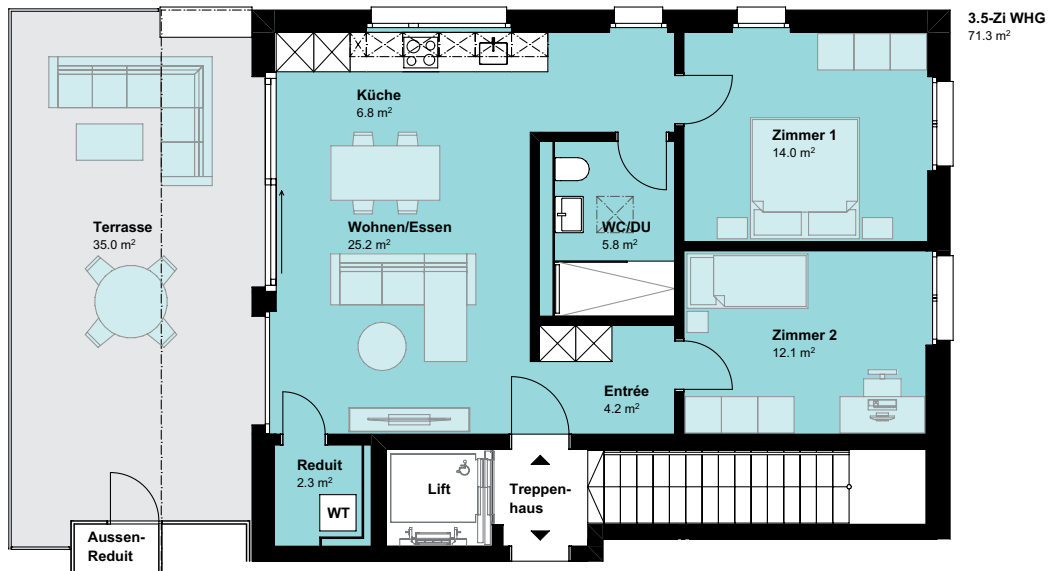
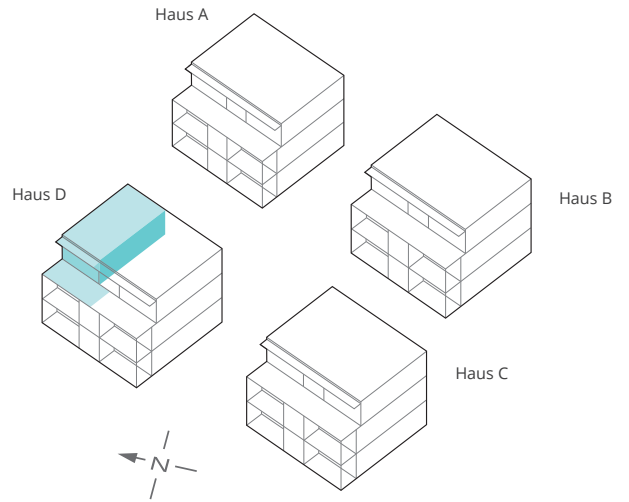
WOHNE AM BÄCHLI

## Haus D

Adresse	Grabenweg 9
Wohnungsnummer	D6
Etage	Attika
Anzahl Zimmer	3 1/2
Nettowoohnfläche	71 m <sup>2</sup>
Terrasse	35 m <sup>2</sup>
Nettomiete	*
Nebenkosten (NK)	*

Optional	
Einstellhallenplatz	*
E-Mobilitätsplatz	auf Anfrage
Hobbyraum	verfügbar

\* wird Mitte 2025 publiziert



Massstab 1:100 0 1 2 5m





# Welschmatt

WOHNE AM BÄCHLI

## Keller und Einstellhalle

