



Welschmatt

WOHNE AM BÄCHLI

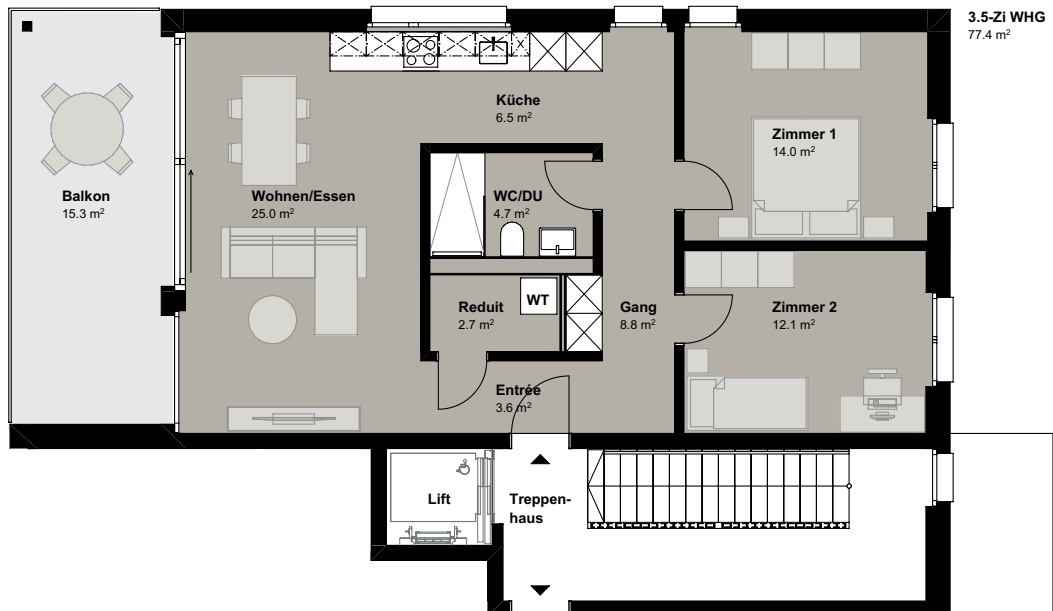
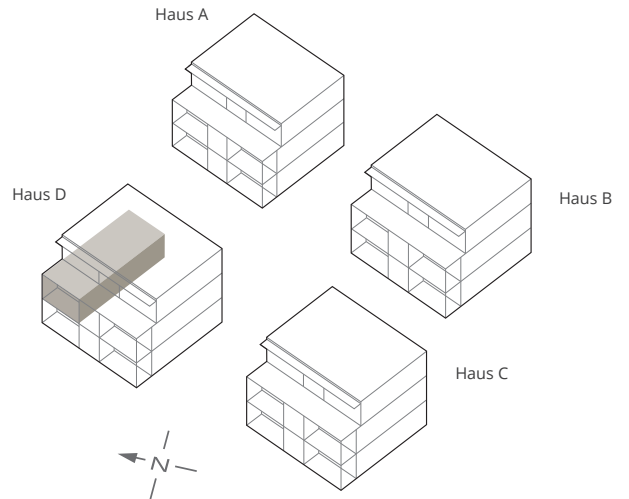
Haus D

Adresse	Grabenweg 9
Wohnungsnummer	D4
Etage	1. OG
Anzahl Zimmer	3 1/2
Nettowohnfläche	77 m ²
Balkon	15 m ²
Nettomiete	*
Nebenkosten (NK)	*

Optional

Einstellhallenplatz	*
E-Mobilitätsplatz	auf Anfrage
Hobbyraum	verfügbar

* wird Mitte 2025 publiziert



Massstab 1:100 0 1 2 5m





Welschmatt

WOHNE AM BÄCHLI

Keller und Einstellhalle

