



# Welschmatt

WOHNE AM BÄCHLI

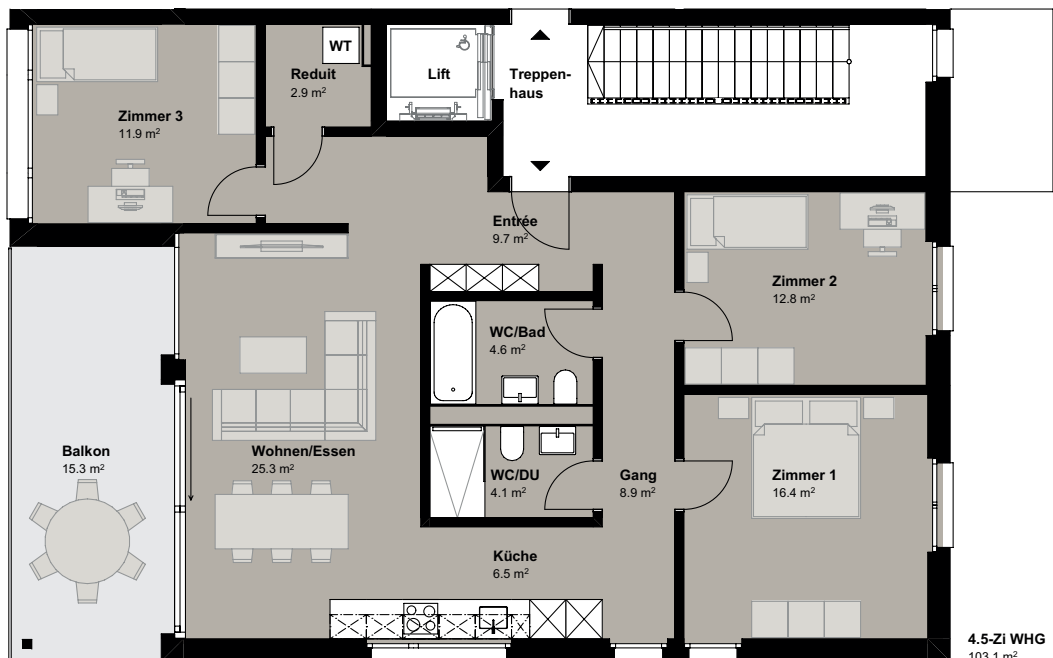
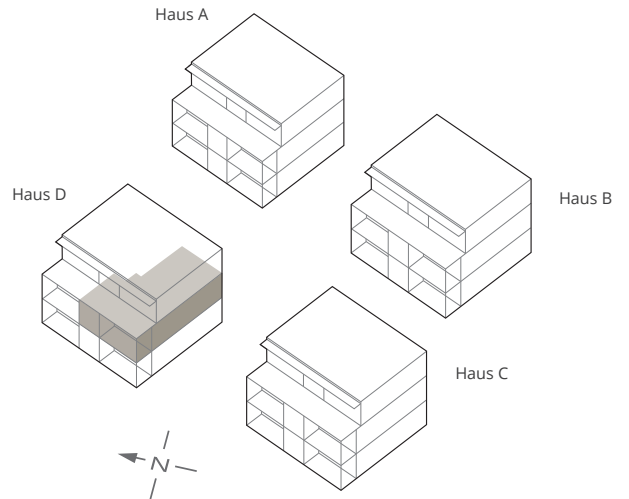
## Haus D

Adresse	Grabenweg 9
Wohnungsnummer	D3
Etage	1. OG
Anzahl Zimmer	4 1/2
Nettowohnfläche	103 m <sup>2</sup>
Balkon	15 m <sup>2</sup>
Nettomiete	*
Nebenkosten (NK)	*

### Optional

Einstellhallenplatz	*
E-Mobilitätsplatz	auf Anfrage
Hobbyraum	verfügbar

\* wird Mitte 2025 publiziert



Massstab 1:100 0 1 2 5m





# Welschmatt

WOHNE AM BÄCHLI

## Keller und Einstellhalle

