



Welschmatt

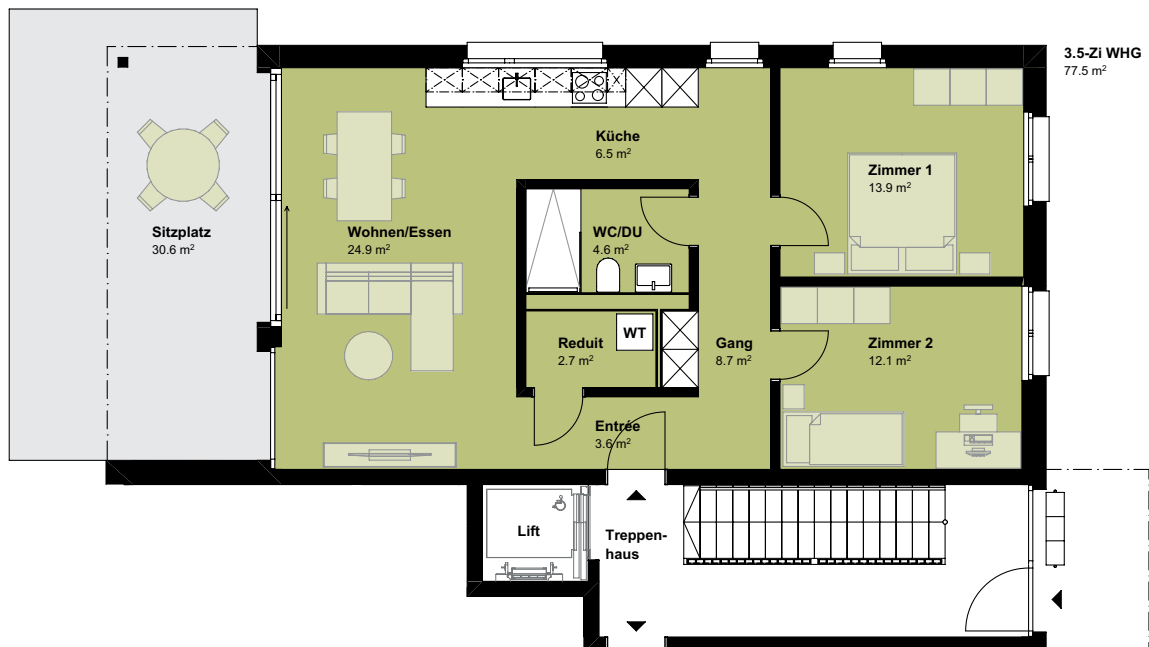
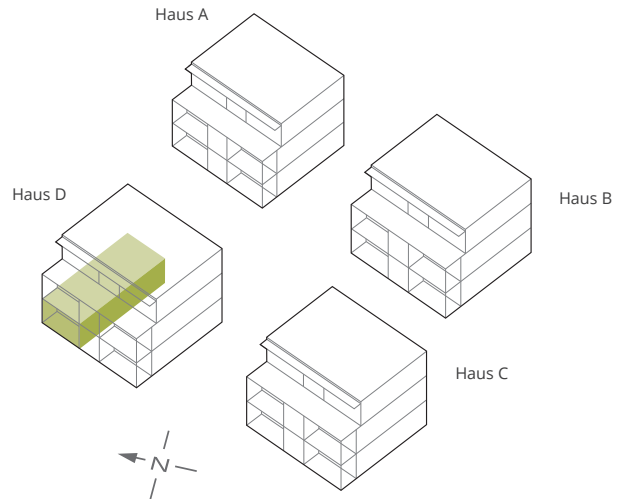
WOHNE AM BÄCHLI

Haus D

Adresse	Grabenweg 9
Wohnungsnummer	D2
Etage	EG
Anzahl Zimmer	3 1/2
Nettowohnfläche	77 m ²
Sitzplatz	30 m ²
Nettomiete	*
Nebenkosten (NK)	*

Optional	
Einstellhallenplatz	*
E-Mobilitätsplatz	auf Anfrage
Hobbyraum	verfügbar

* wird Mitte 2025 publiziert



Masstab 1:100 0 1 2 5m





Welschmatt

WOHNE AM BÄCHLI

Keller und Einstellhalle

