



# Welschmatt

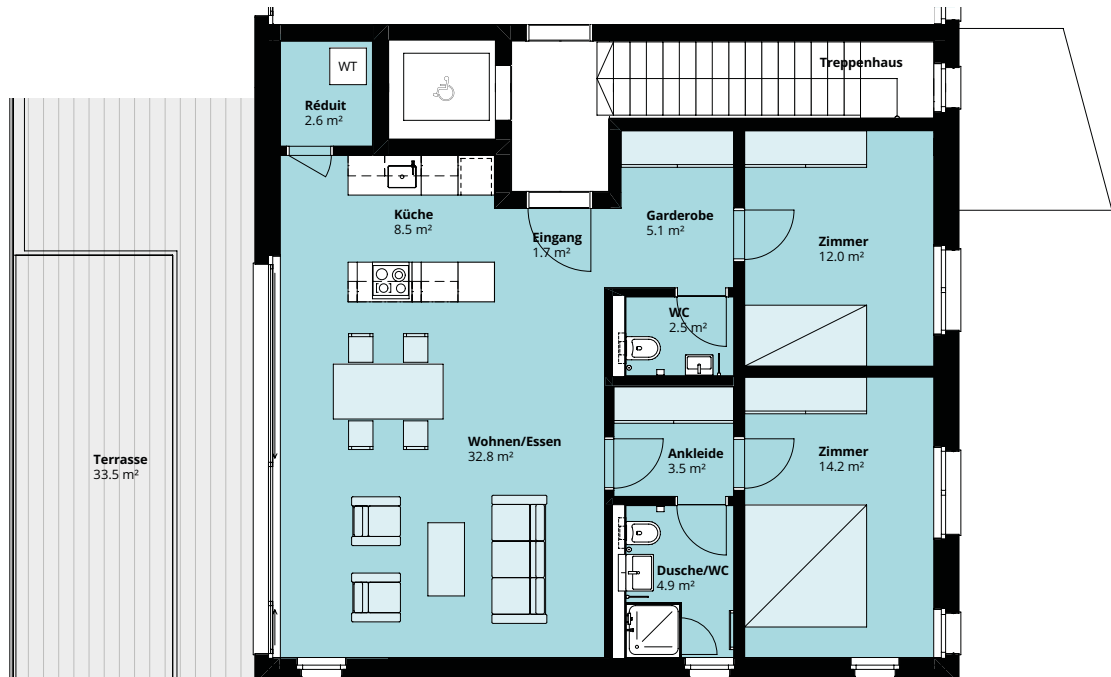
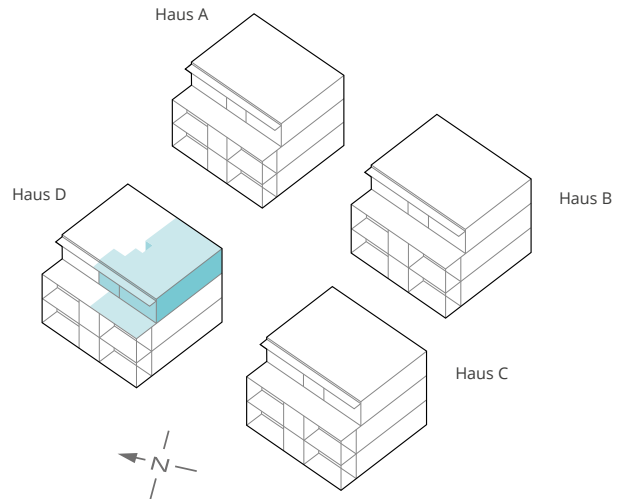
WOHNE AM BÄCHLI

## Haus D

Adresse	Grabenweg
Wohnungsnummer	D5
Etage	Attika
Anzahl Zimmer	3 1/2
Nettowohnfläche	91 m <sup>2</sup>
Terrasse	33,5 m <sup>2</sup>
Nettomiete	CHF 1960
Nebenkosten (NK)	CHF 230

### Optional

Einstellhallenplatz	CHF 120/NK CHF 5
E-Mobilitätsplatz	CHF 150/NK CHF 5



Glutz Immobilien AG | Steinenring 40 | 4051 Basel  
Telefon direkt 061 366 90 21 | [sandra.parpan@glutz.net](mailto:sandra.parpan@glutz.net)

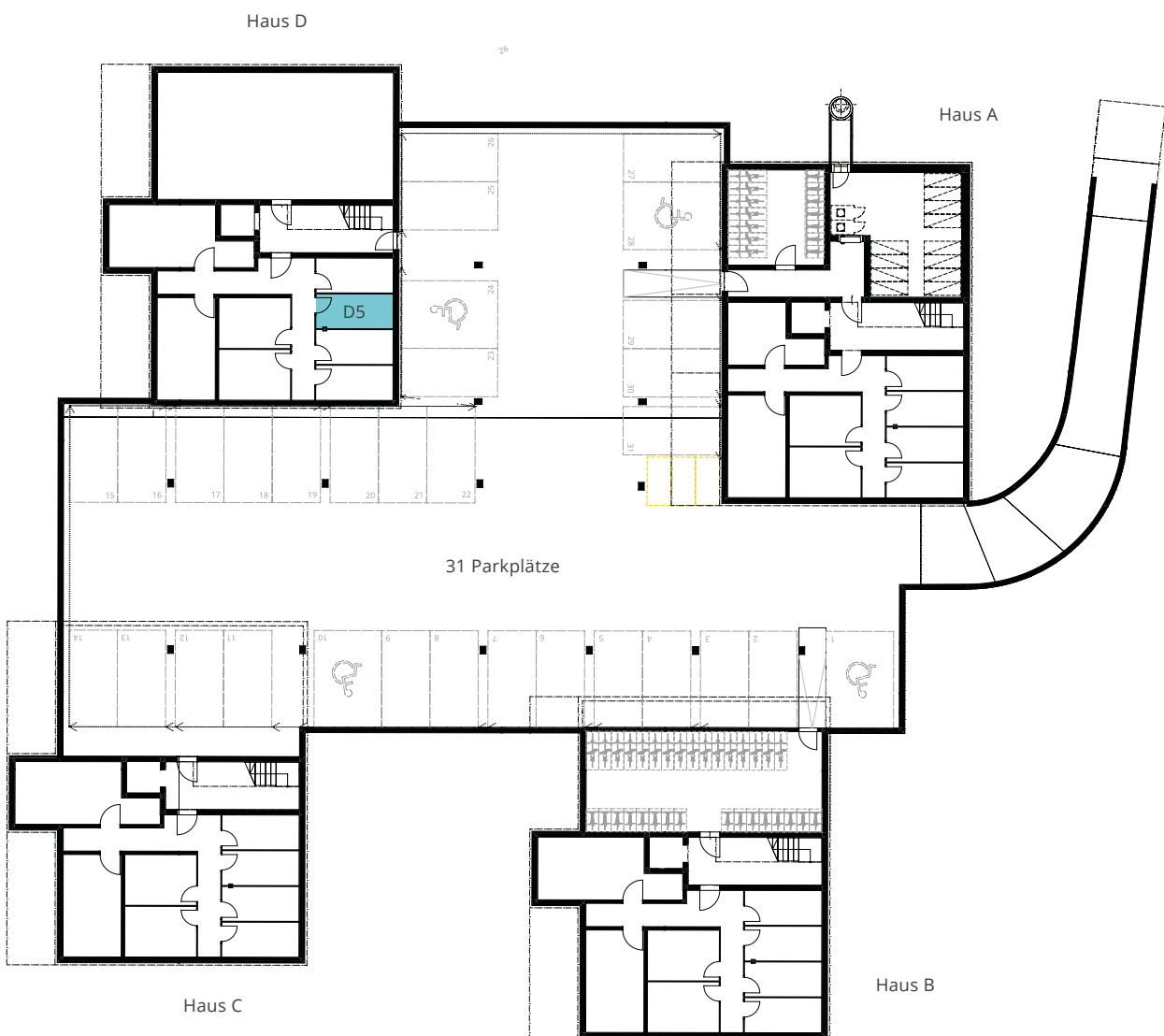
Änderungen und Abweichungen gegenüber den publizierten Angaben sowie dem Baubeschrieb bleiben ausdrücklich vorbehalten. Keine Haftung.  
© Welschmatt – Powered by Glutz Kommunikation AG, Basel | Februar 2024



# Welschmatt

WOHNE AM BÄCHLI

Keller und Einstellhalle



Glutz Immobilien AG | Steinenring 40 | 4051 Basel  
Telefon direkt 061 366 90 21 | [sandra.parpan@glutz.net](mailto:sandra.parpan@glutz.net)

Änderungen und Abweichungen gegenüber den publizierten Angaben sowie dem Baubeschrieb bleiben ausdrücklich vorbehalten. Keine Haftung.  
© Welschmatt – Powered by Glutz Kommunikation AG, Basel | Februar 2024